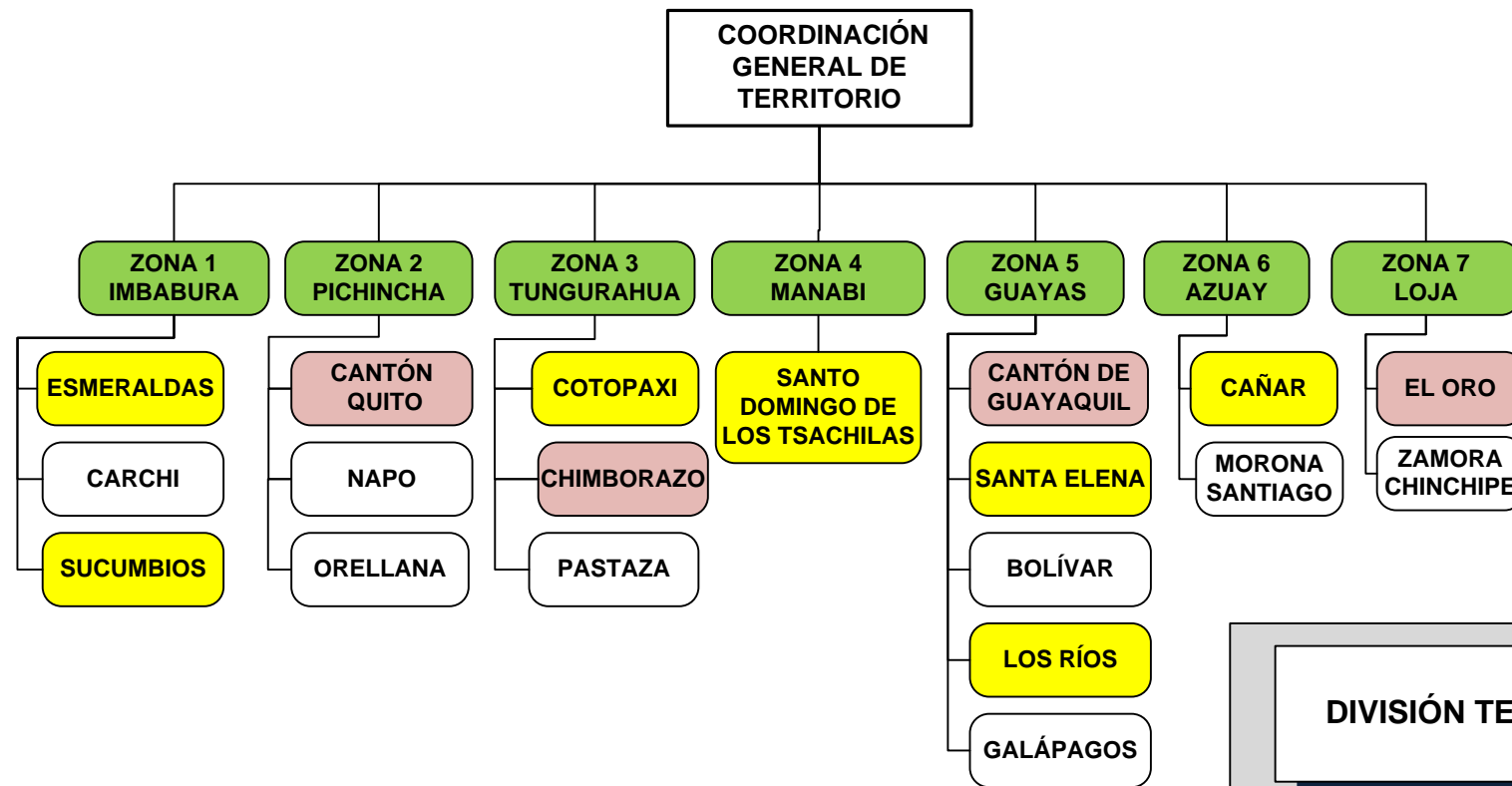
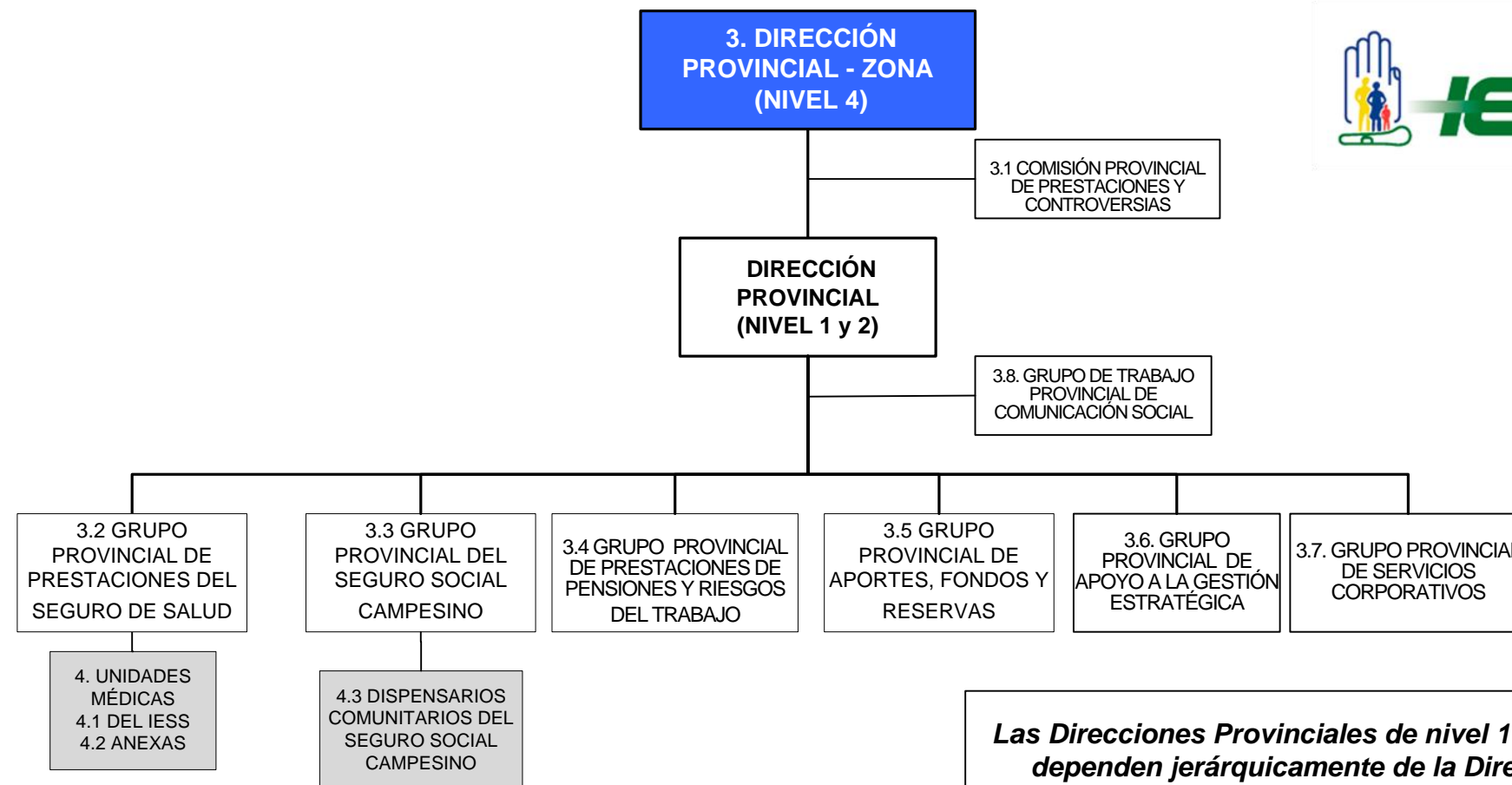


## DIVISIÓN TERRITORIAL DE LA ESTRUCTURA ORGÁNICA



## ESTRUCTURA ORGÁNICA TERRITORIAL (NIVEL 1 y 2)

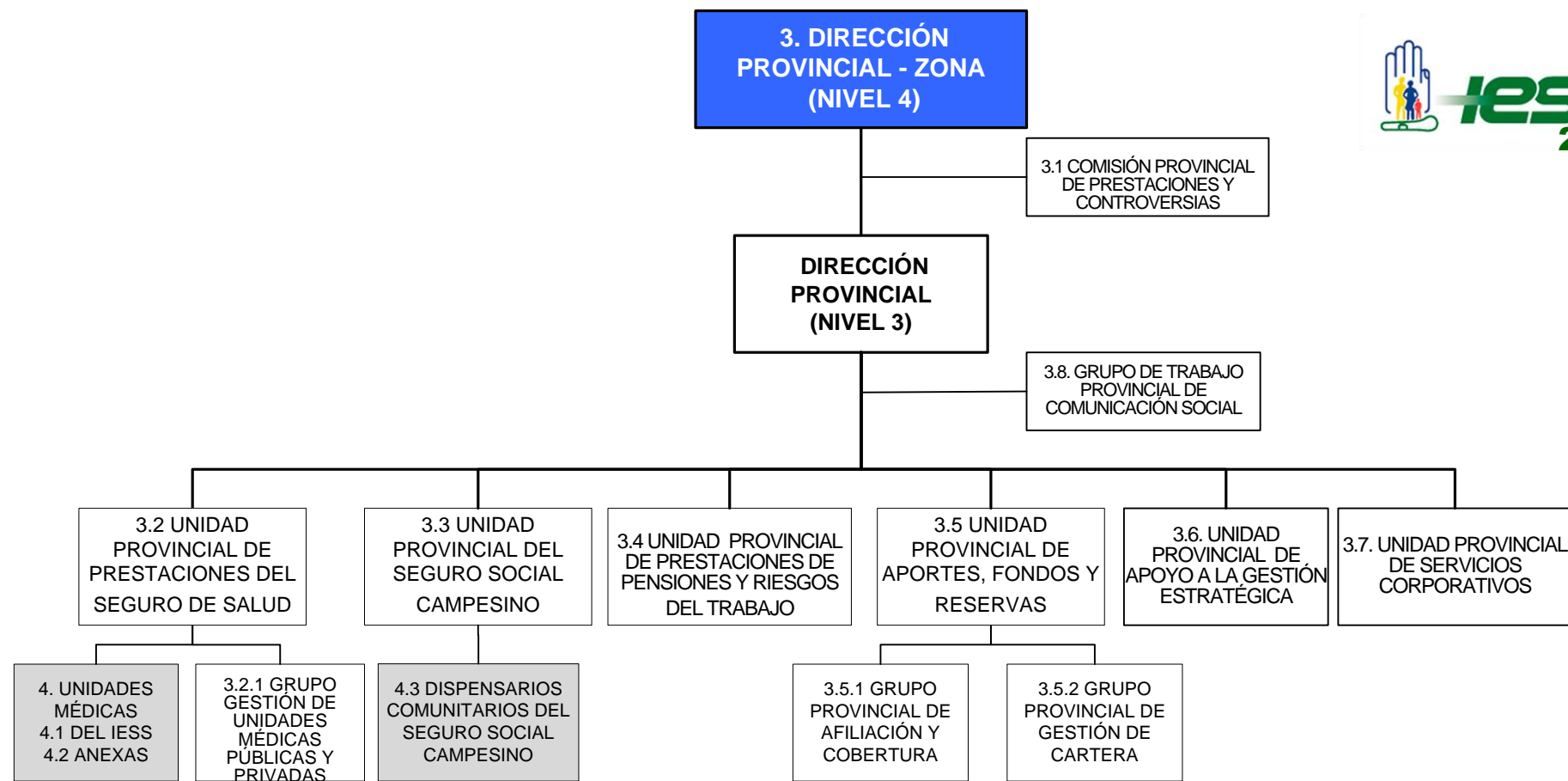


**Las Direcciones Provinciales de nivel 1 y nivel 2 dependen jerárquicamente de la Dirección Provincial de nivel 4.**

**Nivel 1: Napo, Carchi, Bolívar, Orellana, Pastaza, Morona S., Zamora Ch., Galápagos.**

**Nivel 2: Los Ríos, Esmeraldas, Cotopaxi, Sucumbíos, Cañar, Santo Domingo T., Santa Elena.**

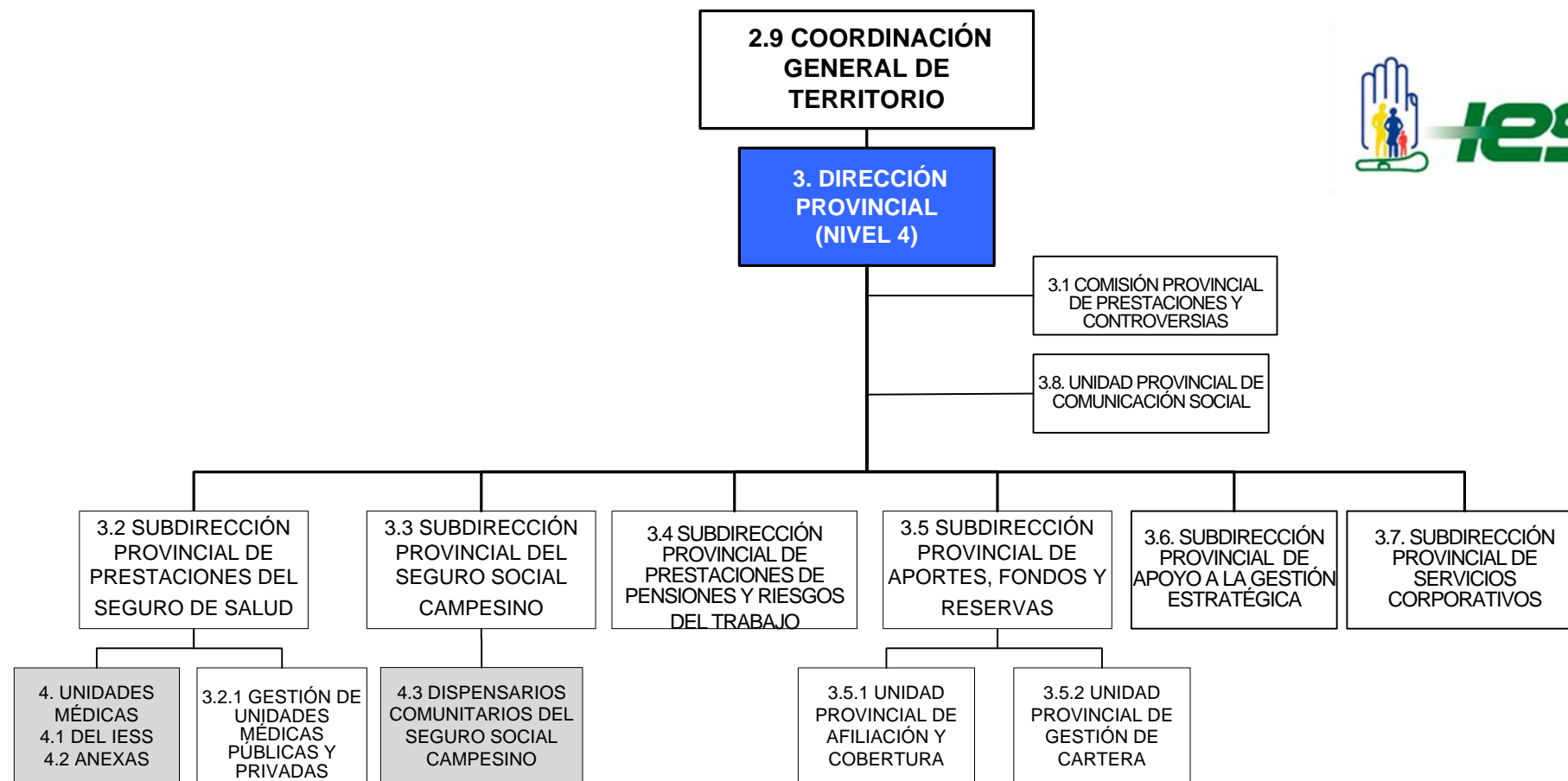
## ESTRUCTURA ORGÁNICA TERRITORIAL (NIVEL 3)



**Las Direcciones Provinciales de nivel 3 dependen jerárquicamente de las Direcciones Provinciales de nivel 4.**

**Nivel 3 : Cantón Quito, Cantón Guayaquil, Prov. De El Oro y Chimborazo**

## ESTRUCTURA ORGÁNICA TERRITORIAL (NIVEL 4)



**Las Direcciones Provinciales dependen jerárquicamente de la Coordinación General de Territorio**

**Nivel 4: Imbabura, Pichincha, Tungurahua, Manabí, Guayas, Azuay y Loja.**